

КАКАВ НАЛАЗ МОЖЕТЕ ДА ОЧЕКУЈЕТЕ?

Резултати LDCT скенирања ће бити достављени у року од 7 дана Вашем изабраном лекару (писани извештаја и CD), који ће Вас позвати да додете по налаз.

Ако је налаз без уочених одступања, лекар ће Вам уједно саопштити препоруку да наредно снимање обавите за годину дана (добићете писмени позив са назначеним термином).

У случају да постоје извесна одступања у Вашем налазу, бићете позвани у року од 2 до 3 дана да се јавите ради допунских дијагностичких процедура у Институту за плућне болести у Сремској Каменици, а изабрани лекар ће Вам дати све неопходне специјалистичке упуте.

ЗАПАМТИТЕ:
НИЈЕ СВАКИ
ПЛУЋНИ ЧВОРИЋ
РАК!



РЕПУБЛИКА СРБИЈА
АУТОНОМНА ПОКРАЈИНА ВОЈВОДИНА
ПОКРАЈИНСКА ВЛАДА

ДА ЛИ СЕ ПРЕГЛЕД НА LDCT СКЕНЕРУ ПЛАЋА?

Ова врста прегледа је потпуно бесплатна јер цео пројекат раног откривања рака плућа финансира Покрајинска влада АП Војводине.

СВАКА КУТИЈА ЦИГАРЕТА ОДУЗИМА ЧЕТИРИ И ПО САТА ВАШЕГ ЖИВОТА!

Годишње у Србији од рака плућа оболи око 5500 људи, а умре око 4600!

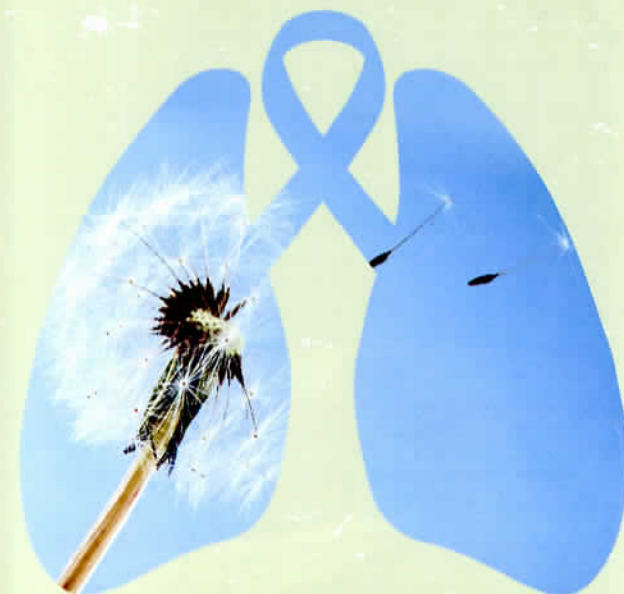
Ако сте још актуелни пушач, биће Вам понуђен професионални програм за одвикавање од пушења у Вашем дому здравља.

Под великим ризиком су и особе које су пасивно изложене дуванском диму!

Циљ је да Вас мотивишемо да потпуно престанете да конзумирате дуван како бисте сачували своје здравље и здравље Ваше породице.



ПРЕВЕНТИВНИ ПРЕГЛЕД ПЛУЋА НА НИСКОДОЗНОМ СКЕНЕРУ ОМОГУЋАВА РАНО ОТКРИВАЊЕ ТУМОРА, КАДА СУ ШАНСЕ ЗА ИЗЛЕЧЕЊЕ ЗНАЧАЈНО ВЕЋЕ И ПЕТОГОДИШЊЕ ПРЕЖИВЉАВАЊЕ ВЕЋЕ ОД 70 ОДСТО!



ПОЖУРИ СНИМИ

продужи
ЖИВОТ

СВАКА ДВА САТА У СРБИЈИ ЈЕДНА ОСОБА
УМРЕ ОД РАКА ПЛУЋА!

ШТА ЈЕ ТО LDCT?

LDCT-нискодозна компјутеризована томографија плућа се обавља на скенеру са десет пута мањом дозом јонизујућег зрачења него при стандардном снимању на СТ уређају.

Код особа у високом ризику омогућава рано откриће туморских промена - плућних чворића, али тек свакој десетој особи ће због тога можда требати и допунска испитивања јер су већина, посебно мали, некалцификовани плућни чворићи, бенигног карактера.



ДА ЛИ ЈЕ ПОТРЕБНО РАДИТИ LDCT ПЛУЋА СВАКЕ ГОДИНЕ?

Препорука је да се једном годишње уради ова врста прегледа, а по предлогу радиолога и чешће.

LDCT скрининг плућа је врло сензитивна метода за откриће плућних чворића, поготово за оне који су мале величине.

Контролна снимања у одређеном временском периоду су веома важна јер омогућавају праћене величине и изгледа плућних чворића и откриће малигног обољења плућа у раном стадијуму кад су шансе за оперативно лечење и преживљавање далеко веће.

Ово свакако не значи да је присуство чворића у плућима карцином јер су код већине људи они бенигне ПРИРОДЕ.

ДА ЛИ ВИ ТРЕБА ДА УРАДИТЕ LDCT СНИМАЊЕ ПЛУЋА НА СКЕНЕРУ?

50-74 ГОДИНЕ

30
ГОД.



Пушач који пуши 30 пакло-година

20
ГОД.



Са бар једним од следећих ризичних фактора:
хроничне болести плућа, појава карцинома везаних за пушење у личној анамнези, прележане упале плућа, професионална изложеност карциногенима, рођаци у првој линији сродства са раком плућа у анамнези

10
ГОД.



Престао да пуши пре мање од 10 година, а имао је пушачке навике као пушачи из горе наведене прве и друге групе

ВИ СТЕ ОСОБА У ВИСОКОМ РИЗИКУ!

*Пакло-година: добија се када се број попушених паклица цигарета помножи са бројем година које особа пуши

ПОТРЕБНО ЈЕ ДА ЈЕДНОМ ГОДИШЊЕ УРАДИТЕ СНИМАЊЕ ПЛУЋА НА НИСКОДОЗНОМ СКЕНЕРУ!

ОСОБЕ КОЈЕ НЕ ЗАДОВОЉАВАЈУ ОВЕ КРИТЕРИЈУМЕ, НИСУ У РИЗИЧНОЈ ПОПУЛАЦИЈИ ЗА НАСТАНАК РАКА ПЛУЋА И ЊИМА СЕ НЕ ПРЕПОРУЧУЈЕ ОВА ВРСТА СКРИНИНГА ЈЕР НЕ ПОСТОЈЕ НАУЧНО ЗАСНОВАНИ ДОКАЗИ ДА ИМАЈУ КОРИСТИ ОД УЧЕШЋА У ЊЕМУ.

КАКО СЕ ПРИПРЕМИТИ ЗА СНИМАЊЕ НА LDCT СКЕНЕРУ?

- Снимање на нискодозном скенеру је безболно, прецизно, неинвазивна метода без употребе контраста.
- За ову врсту снимања нису потребне посебне припреме (нормално једете, узимате течност и своју редовну терапију).
- Пре снимања уклоните све металне предмете (зубну протезу, слушни апарат, наочари, накит), носите одећу без металних дугмади и скинете грудњак.
- Током снимања ћете мирно лежати на лежима са рукама постављеним изнад главе око 10 минута.
- Сто прво пролази кроз уређај да би се одредила почетна тачка скенирања.
- Снимање траје око 60 секунди од момента позиционирања.
- Пре снимања ће се од Вас тражити да кратко задржите дах (5-10 секунди) како би се створила јасна слика плућа.
- Скенер у току рада ствара одређени ниво буке.
- Након завршеног снимања можете да наставите са уобичајеним дневним активностима.
- Уколико имате акутни инфекцију дисајних путева или сте недавно били болесни, изабрани лекар ће Вам одложити снимање за 4-6 недеља од повлачења симптома.